

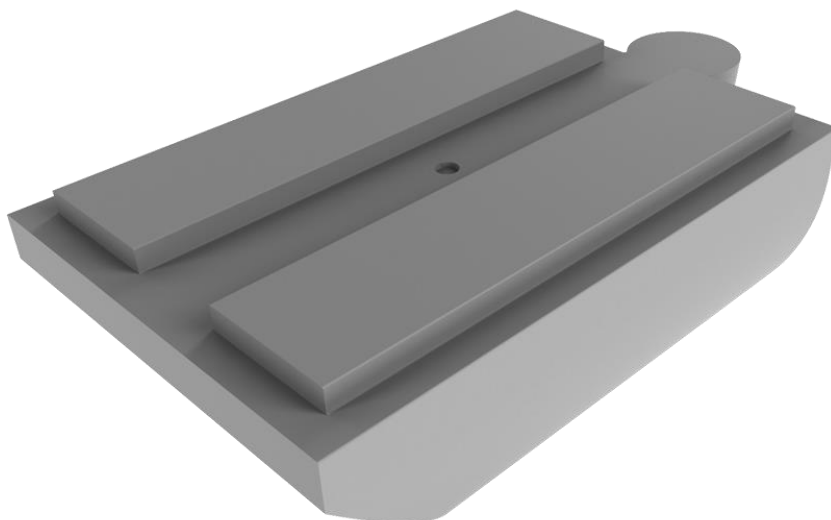


Екатеринбургский завод
ПОЛИЭТИЛЕНОВЫХ
изделий

г. Екатеринбург, тел.: 8-953-82-0000-7
E-mail: 8953@820007.ru [www. 8200007.ru](http://www.8200007.ru)

Паспорт на изделие

Бесшовный полиэтиленовый модуль плавучести





1. Назначение изделия.

Модули плавучести предназначены для использования следующих идей:

1. обустройство частных пристаней для лодок, катеров и яхт;
2. создание пирсов, плавучих мостиков и мобильных переправ;
3. организация мобильных кафе, баров, ресторанов, танцплощадок;
4. создание искусственных островков, соединяющих берег и глубоководье;
5. в качестве декоративного ограждения водоемов;
6. для создания плавучих средств передвижения;
7. для работ по ремонту и покраске судов.

2. Технические характеристики

Полиэтиленовые модули плавучести изготавливаются методом ротационного формования из линейного полиэтилена средней плотности, то есть поплавки не имеют сварных швов. В производстве используется высококачественное первичное сырье – экологически безопасный пластик, не выделяющий при нагревании токсинов и других опасных для здоровья человека веществ. Материал устойчив к воздействию ультрафиолета, ударопрочен и невосприимчив к перепадам температур от -50 до +50 градусов.

Возможно наполнение модуля вспенивающим материалом.

Фото	Наименование	Размеры Д*В*Ш	Грузо подъемность, кг
	Модуль плавучести кормовой	1100*550*750 мм	250
	Модуль плавучести носовой	1400*550*750 мм	250
	Модуль плавучести центральный	1100*550*750 мм	250

3. Порядок монтажа

Для удобства владельцев модульная конструкция состоит из нескольких элементов, три модификации - носовой, кормовой, центральный. Соединяются между собой, шиповым соединением – путём плотного вставления в отверстия (пазы) фигурных выступов в этих деталях – шипов, удобны для сборки любой длины. В верхней части, поплавки имеют пазы для установки каркаса и лаг под настил, а также отверстия для фиксации каркаса к корпусу поплавка.

Необходимо устанавливать модули плавучести в равном количестве, соблюдая симметричное расположение:

- Выстраиваются цепи из поплавков необходимой длины на необходимой ширине друг от друга.



- В пазы на корпусе поплавков устанавливается каркас (углубления у литых поплавков под каркас/брус 40x150 мм)

- Каркас фиксируется болтами
- Устанавливается настил и крепится к каркасу

4. Обслуживание изделий

Понтоны рассчитаны на эксплуатацию на реках и озерах в пределах РФ. Речную и озерную волну держат. Понтон – инженерное сооружение, не требует регистрации в ГИМС.

Тем не менее на каждое изделие выдается паспорт с серийным номером, комплект финансовых документов, понтоны не подлежат обязательной сертификации. Этих документов вполне достаточно для регистрации понтона в ГИМС.

Не требуется зимний демонтаж конструкции, в случае, если поплавков в воде не ниже ватерлинии.

5. Гарантийные обязательства.

Срок гарантии 12 месяцев с даты продажи.

Гарантия не распространяется в случаях:

- нарушения правил использования, хранения и транспортиров
- наличия механических повреждений модуля (внутренних и внешних), возникших в результате удара или аварии;

6. Хранение и транспортировка.

Транспортировка может осуществляться автомобильным, железнодорожным или водным транспортом. Следует исключить механическое повреждение изделия, особенно удары по нему острыми предметами при температуре ниже 10°C, а также воздействие огня и нагревательных приборов.

Для снижения конечной стоимости понтона рекомендуется изготовить настил самостоятельно из материалов, доступных в Вашем регионе. Порядок сборки приведен выше.

Модель/№ _____

Покупатель: _____

Дата выдачи: _____

М.п.